

Jean Guillaume Ferrée 1926-1974

Musée Ferrée temporairement

Liste des œuvres exposées



Jean Guillaume Ferrée
1926-1974

Musée Ferrée temporairement
Liste des œuvres exposées



Préface de Marie Ferrée

Pendant trente ans, les œuvres de mon frère Jean Guillaume Ferrée furent conservées sous clé, conformément à ses dernières volontés.

Dans les années 1950, mon frère vécut plusieurs années chez notre tante en Allemagne, dans une petite ville près de Brême. C'est durant cette période que la maladie dont il souffrait depuis toujours commença à se manifester. Du jour au lendemain, il oubliait les dix années précédentes. Pour lui, le temps s'était comme remonté, puis s'était arrêté. Les personnes rencontrées peu de temps auparavant, les lieux visités, les choses accomplies – tout s'effaçait de sa mémoire. Après un long séjour dans une clinique près de Brême, ce temps perdu lui revint aussi soudainement qu'il avait disparu. Les médecins étaient déconcertés ; ils n'avaient jamais rencontré un tel cas. Peu après, Jean Guillaume retourna à Lorquin et parla longuement de ce phénomène. Ses années suivantes furent marquées par une grande énergie créatrice. Il vécut à Strasbourg et à Paris et nourrissait de nombreux projets d'avenir.

Ce n'est qu'en 1958 qu'il subit une autre crise de ce genre. Cette fois encore, ses souvenirs lui revinrent. Mais à chaque crise, son angoisse grandissait, tout comme les trous de mémoire qui s'agrandissaient. Des événements importants de sa vie s'effaçaient de sa mémoire comme s'ils n'avaient jamais eu lieu. Il critiquait son propre travail car il ne le reconnaissait plus. Pourtant, la conscience de sa maladie lui permettait d'affronter ces événements tragiques

avec une force positive. Ce qu'il ne pouvait expliquer, il essayait de l'accepter.

Lorsque Jean Guillaume rédigea son testament en 1974, il venait de traverser l'une de ses crises les plus graves. Cependant, cette fois, le retour des souvenirs ne lui apporta aucun soulagement. Un profond changement d'humeur le cloua dans sa chambre pendant plusieurs jours. C'était trois mois avant sa mort. On a beaucoup spéculé sur son accident alors qu'il travaillait sur une photographie. S'agissait-il finalement d'un suicide, d'un choix de mettre fin à ses jours en pleine possession de ses facultés mentales ? Je ne peux l'affirmer avec certitude.

Bien que Jean Guillaume ait travaillé avec passion et entretenu des liens avec d'autres artistes de son temps, il a toujours refusé de présenter son œuvre au public.

Je tiens à remercier la Fondation Jean Guillaume Ferrée, qui a entrepris la tâche ardue de recenser les œuvres conservées en Allemagne et de les rassembler pour une première présentation à Heiligenrode. Après cette exposition, la collection sera conservée à Lorquin, ville natale de Jean Guillaume Ferrée. Il est prévu d'exposer les œuvres au Musée Ferrée après le 25 août 2006 ; à partir de cette date, les œuvres créées en France par mon frère, Jean Guillaume Ferrée, pourront également être présentées au public.

Marie Ferrée, décembre 2004

Liste des œuvres exposées à Musée Ferrée temporairement Heiligenrode

Salle 1 :

1. *Maintenant nous pouvons inviter tes collègues*, 1963, collage, 80 x 143 cm
2. *Hygiène de la bouche*, 1967, assemblage, 55 x 43 x 21 cm
3. *Nous participants actifs au dialogue*, 1967, assemblage, 48 x 18 x 63 cm
4. *Tous les fruits*, 1972 assemblage, 34 x 65 cm
5. *À quoi n'aimeraient-ils pas renoncer*, 1972, assemblage, 42 x 7 x 52 cm
6. *Selle chaise*, 1965, assemblage, 67 x 82 x 118 cm
7. *Le café chasse-t-il le sommeil?*, 1964, assemblage, 62 x 6,3 x 145 cm
8. *Coca-Cola*, 1955, collage, 34 x 57 cm
9. *Qualité*, 1954, collage, 32 x 59 cm
10. *Plaisir sans remords*, 1954, collage, 35 x 63 cm
11. *Chef d'orchestre du Tyran*, 1957, collage, 85 x 32
12. *Coup dans la forêt du pays*, 1955, collage, 45 x 65 cm

Entrée :

13. *lorquin bal pare masque*, 1970, collage, 50 x 70 cm

14. *Jean Guillaume Ferrée et Marie Ferrée*, 1968, photographie, 50 x 70 cm

15. *Maison natale de Ferrée à Lorquin*, 1970, photographie, 50 x 70 cm

16. *Vitrine : Vous allez où?*, 1972, assemblage, 45 x 38 x 5 cm

17. *Vitrine : Amiral Lorquins multiples*, 1972, Édition : 10 exemplaires signés, 5 x 5 x 26 cm,
18. *Les lancumes lamplir*, 1974, photographie, 50 x 52 cm

19. *Capsule de temps*, 1970, photos d'archives, 50 x 70 cm

Salle 2 :

20. *Quatre solutions*, 1967, assemblage, 55 x 55 x 6 cm

21. *Four de Boulanger*, 1963, Asemblage, 25 x 24 x 32 cm

22. *Les péchés des fils*, 1969, assemblage, 18 x 13 x 39 cm

23. *4 Aides*, 1972, assemblage, 18 x 19 x 38 cm

24. *Nous devrions habiller un monument commémoratif*, 1957, 62 x 103 cm

25. *Recherche*, 1957, assemblage, 49 x 123 x 9 cm

26. *Homme de lampe*, 1970, 62 x 62 x 210 cm

27. *Nous portons cela quand il fait froid*, 1962, assemblage, 62 x 21 x 134 cm

28. *L'Adam complet aujourd'hui tout à fait officiellement*, 1967, assemblage, 58 x 48 x 112 cm

29. *Jean Guillaume Ferrée en Homme de Lampe en situation d'exposition*, photographe et époque inconnue, photographie, 50 x 70 cm

30. *Jean Guillaume Ferrée avec Nous*, faisons de la sécurité un événement, 1970, photographie, 50 x 70 cm

31. *Écoute-moi*, 1973, 48 x 38 x 213 cm

32. *Table de nuit*, 1959, assemblage, 65 x 55 x 135 cm

33. *Nous faisons de la sécurité un événement*, 1972, assemblage, 46 x 24 x 185 cm

34. *Le toit*, 1952, collage, 48 x 87 cm

35. *Nulle part un paye loue*, 1958, collage, 50 x 72 cm

36. *Capsule de temps*, 1971, Installation spatiale, matériaux variés, Dimensions variables

37. *Mariage dosieaux*, 1959, collage, 56 x 126 cm

38. *Fenêtre de cuisine*, 1958, assemblage, 69 x 19,8 x 199 cm

Liste des œuvres exposées à Musée Ferrée temporairement Heiligenrode

1. *Maintenant nous pouvons inviter tes collègues*, 1963, collage, 80 x 143 cm

2. *Hygiène de la bouche*, 1967, assemblage, 55 x 43 x 21 cm

3. *Nous participants actifs au dialogue*, 1967, assemblage, 48 x 18 x 63 cm

4. *Tous les fruits*, 1972, assemblage, 34 x 65 cm

5. *À quoi n'aimeraient-ils pas renoncer*, 1972, assemblage, 42 x 7 x 52 cm

6. *Selle chaise*, 1965, assemblage, 67 x 82 x 118 cm

7. *Le café chasse-t-il le sommeil?*, 1964, assemblage, 62 x 6,3 x 145 cm

8. *Coca-Cola*, 1955, collage, 34 x 57 cm

9. *Qualité*, 1954, collage, 32 x 59 cm

10. *Plaisir sans remords*, 1954, collage, 35 x 63 cm

11. *Chef d'orchestre du Tyran*, 1957, collage, 85 x 32

12. *Coup dans la forêt du pays*, 1955, collage, 45 x 65 cm

13. *Lorquin bal pare masque*, 1970, collage, 50 x 70 cm

14. *Jean Guillaume Ferrée et Marie Ferrée*, 1968, photographie, 50 x 70 cm

15. *Maison natale de Ferrée à Lorquin*, 1970, photographie, 50 x 70 cm

16. *Vitrine : Vous allez où?*, 1972, assemblage, 45 x 38 x 5 cm

17. *Vitrine : Amiral Lorquins multiples*, 1972, Edition : 10 exemplaires signés, 5 x 5 x 26 cm, 18. *Les lancumes lamplir*, 1974, photographie, 50 x 52 cm

19. *Capsule de temps*, 1970, photos d'archives, 50 x 70 cm

20. *Quatre solutions*, 1967, assemblage, 55 x 55 x 6 cm

21. *Four de Boulanger*, 1963, Assemblage, 25 x 24 x 32 cm

22. *Les péchés des fils*, 1969, assemblage, 18 x 13 x 39 cm

23. *4 Aides*, 1972, assemblage, 18 x 19 x 38 cm

24. *Nous devrions habiller un monument commémoratif*, 1957, 62 x 103 cm

25. *Recherche*, 1957, assemblage, 49 x 123 x 9 cm

26. *Homme de lampe*, 1970, 62 x 62 x 210 cm

27. *Nous portons cela quand il fait froid*, 1962, assemblage, 62 x 21 x 134 cm

28. *L'Adam complet aujourd'hui tout à fait officiellement*, 1967, assemblage, 58 x 48 x 112 cm

29. *Jean Guillaume Ferrée en Homme de Lampe en situation d'exposition*, photographe et époque inconnue, photographie, 50 x 70 cm

30. *Jean Guillaume Ferrée avec Nous*, faisons de la sécurité un événement, 1970, photographie, 50 x 70 cm

31. *Écoute-moi*, 1973, 48 x 38 x 213 cm

32. *Table de nuit*, 1959, assemblage, 65 x 55 x 135 cm

33. *Nous faisons de la sécurité un événement*, 1972, assemblage, 46 x 24 x 185 cm

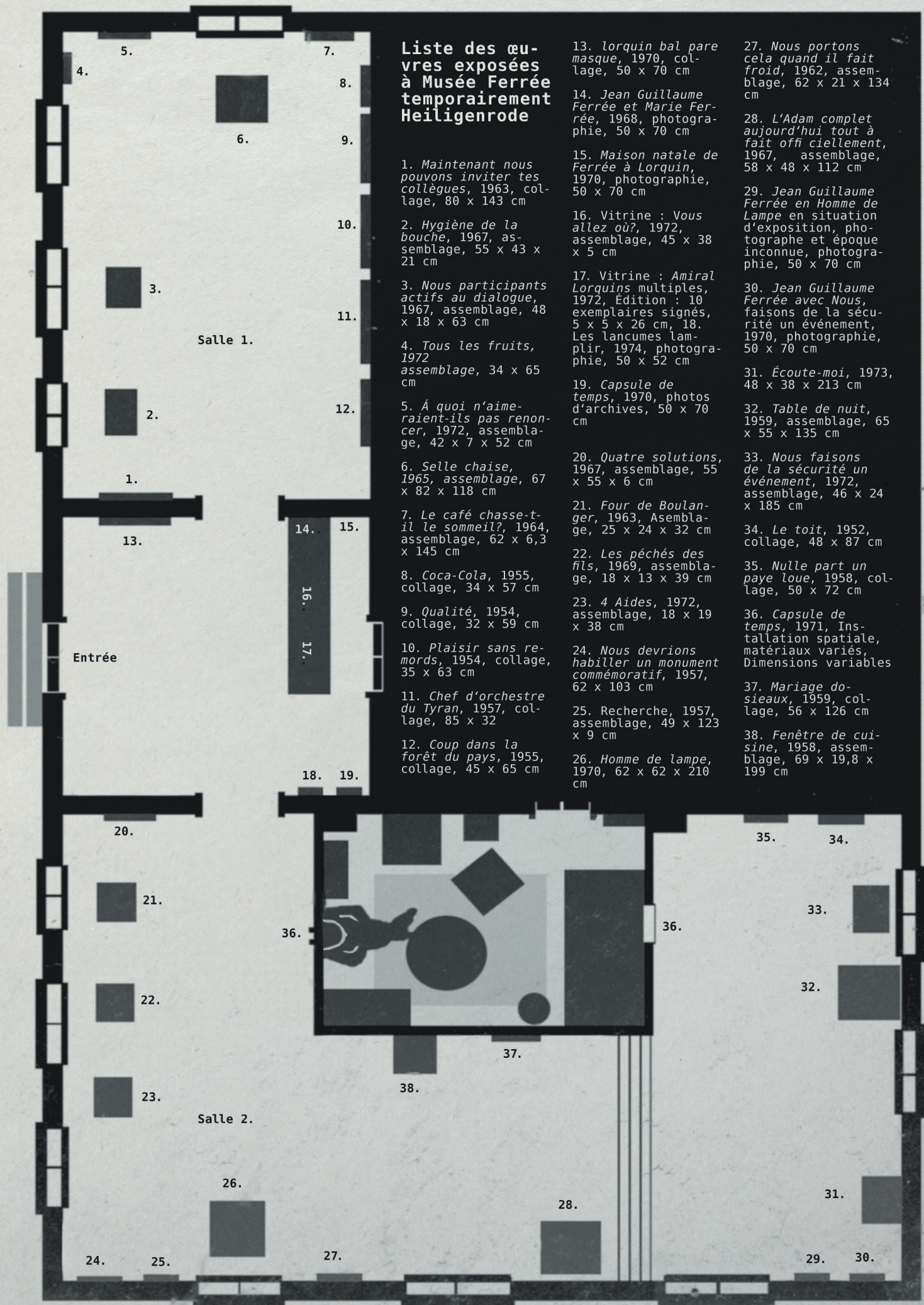
34. *Le toit*, 1952, collage, 48 x 87 cm

35. *Nulle part un paye loue*, 1958, collage, 50 x 72 cm

36. *Capsule de temps*, 1971, Installation spatiale, matériaux variés, Dimensions variables

37. *Mariage dosieux*, 1959, collage, 56 x 126 cm

38. *Fenêtre de cuisine*, 1958, assemblage, 69 x 19,8 x 199 cm



Entrée

Salle 1.

Salle 2.



Entrée :





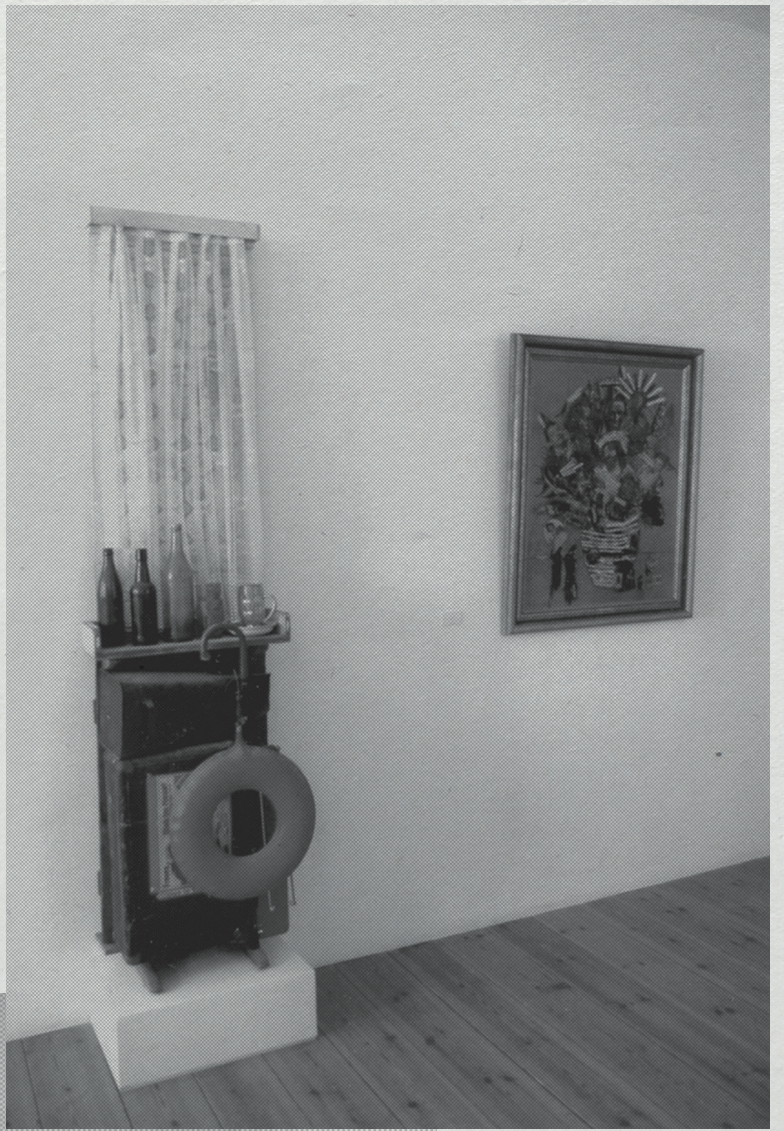
















Catalogue publié pour l'exposition : Jean Guillaume Ferrée -
Jamais vu - 1926-1974

Hg. Dirk Hennig / Marie Ferrée

Jean Guillaume Ferrée
Jamais vu

1926 - 1974



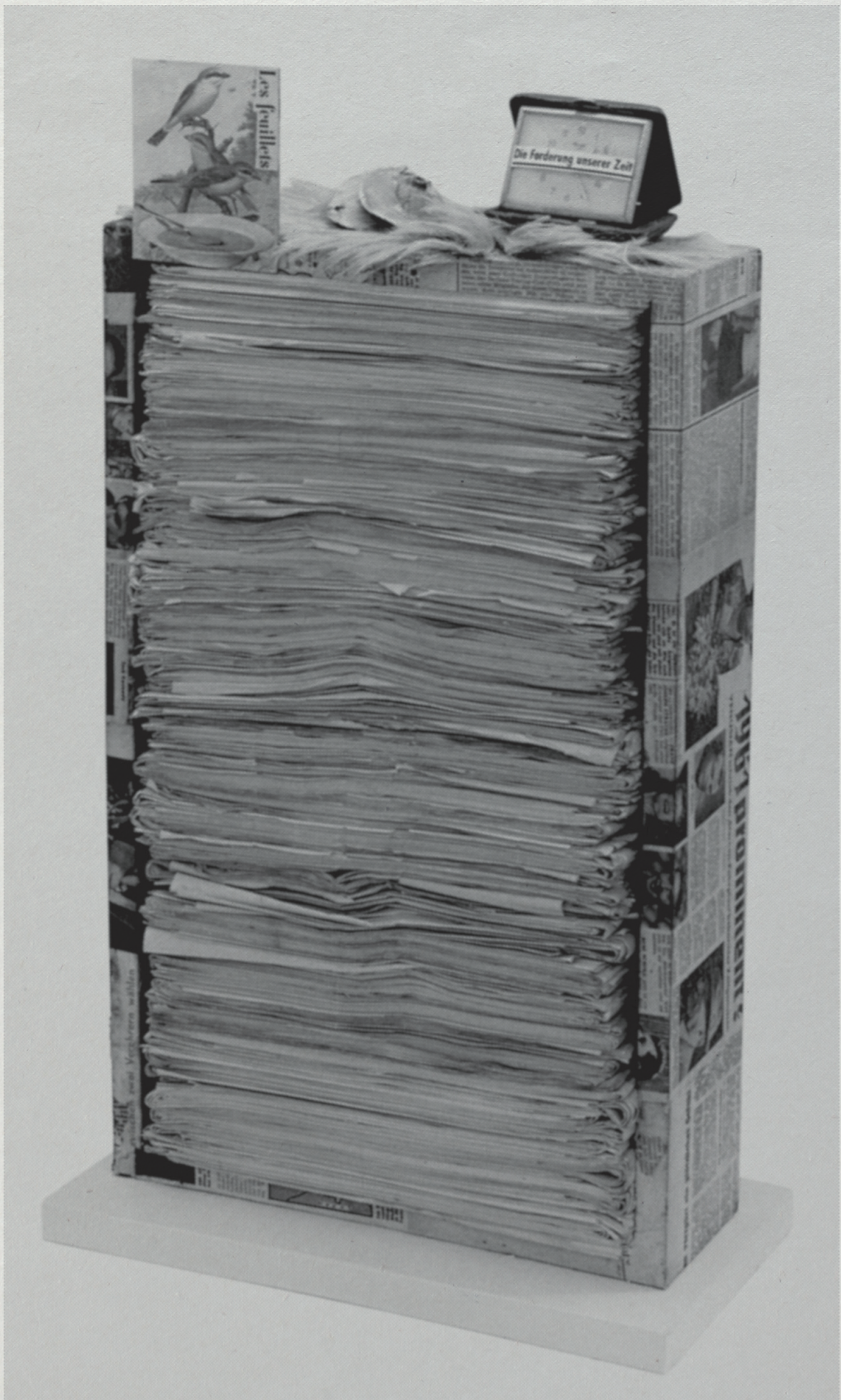
Catalogue publié pour l'exposition : Jean Guillaume Ferrée -
Jamais vu - 1926-1974



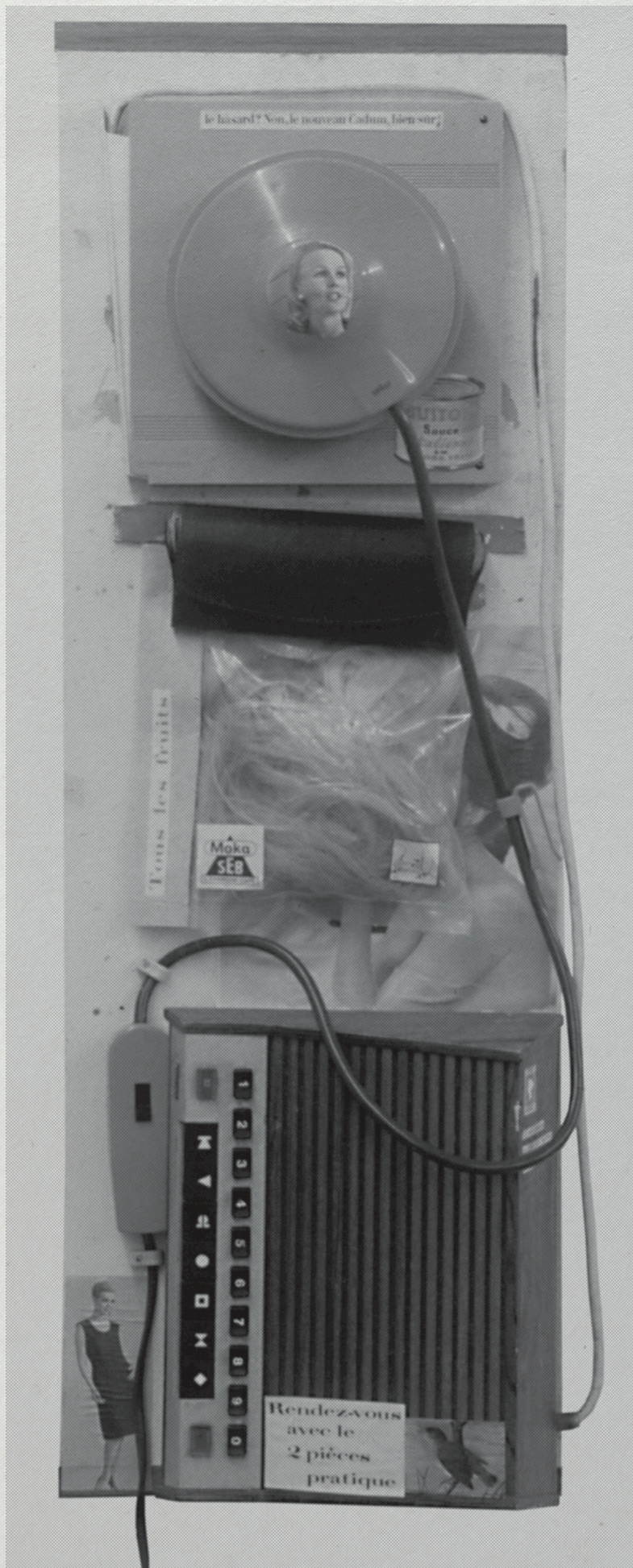
1. Maintenant nous pouvons inviter tes collègues, 1963,
collage, 80 x 143 cm



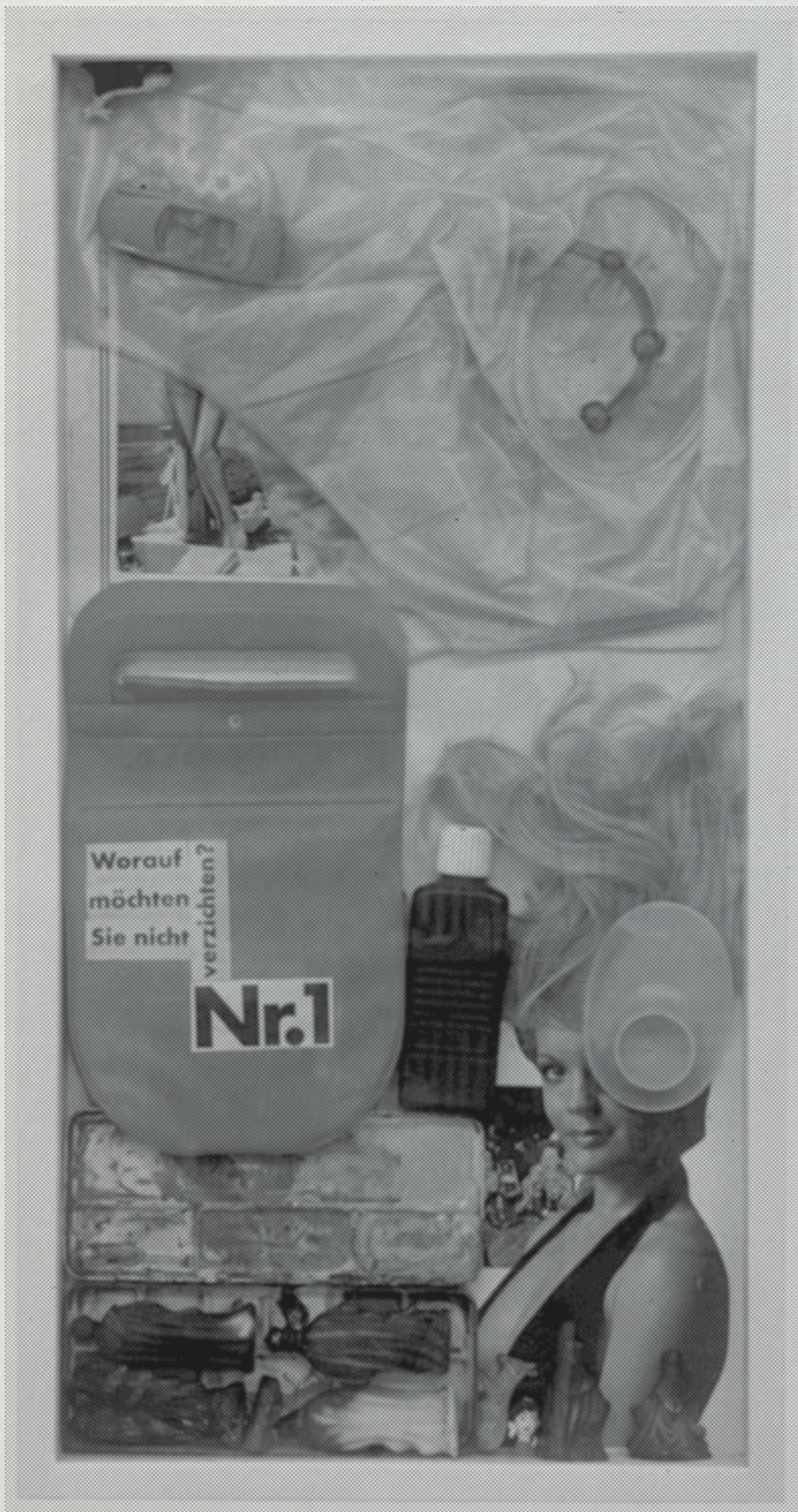
2. Hygiène de la bouche, 1967,
assemblage, 55 x 43 x 21 cm



3. Nous participons activement au dialogue, 1967,
assemblage, 48 x 18 x 63 cm



4. Tous les fruits, 1972,
assemblage, 34 x 65 cm



5. Á quoi n'aimeraient-ils pas renoncer, 1972,
assemblage, 42 x 7 x 52 cm



6. Selle chaise, 1965,
assemblage, 67 x 82 x 118 cm



7. Le café chasse-t-il le sommeil?, 1964,
assemblage, 62 x 6,3 x 145 cm



8. Coca Cola, 1955,
collage, 34 x 57 cm



9. Qualité, 1954,
collage, 32 x 59 cm



10. Plaisir sans remord, 1954,
collage,



11. Chef d'orchestre du Tyran, 1957,
collage, 85 x 32



12. Coup dans la forêt de lait, 1955, collage, 45 x 65 cm

LORQUIN

en soirée



FEVRIER
1970

BAL paré & masqué



organisé par le Festival-Club de LORQUIN



BFFOV



ses

ses sketches musicaux et ses lumières noires

13. lorquin bal pare masque, 1970,
affiche et collage, 50 x 70 cm



14. Jean Guillaume Ferrée und Marie Ferrée, 1968,
photographie, 50 x 70 cm



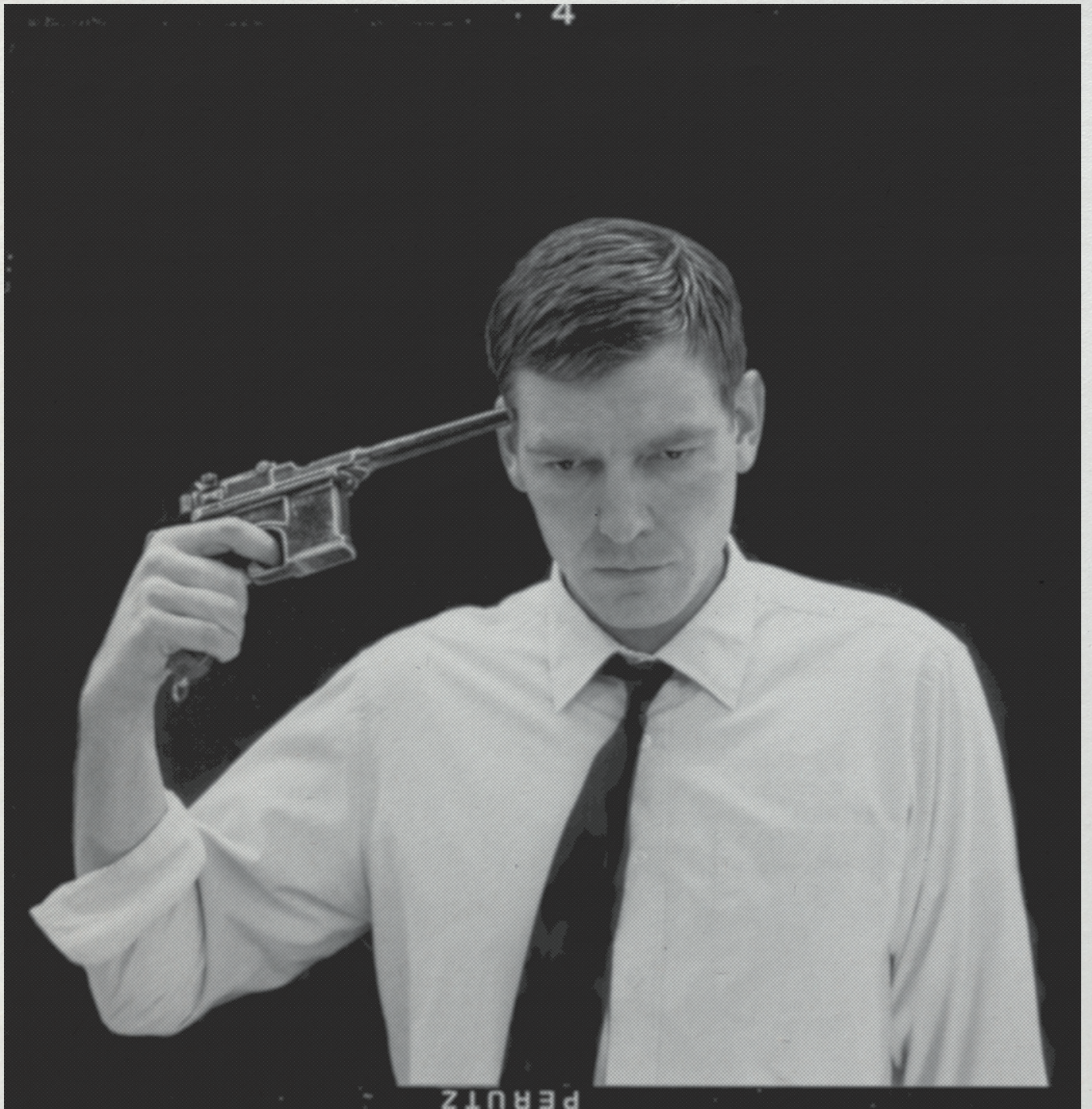
15. Maison natale de Ferrée à Lorquin, 1970
photographie, 50 x 70 cm



16. Vitrine: Vous allez où?, 1972,
assemblage, 45 x 38 x 5 cm



17. Amiral Lorquins multiples, 1972,
Édition : 10 exemplaires signés, Bouteille de bière, couleur, étiquette,
5 x 5 x 26 cm



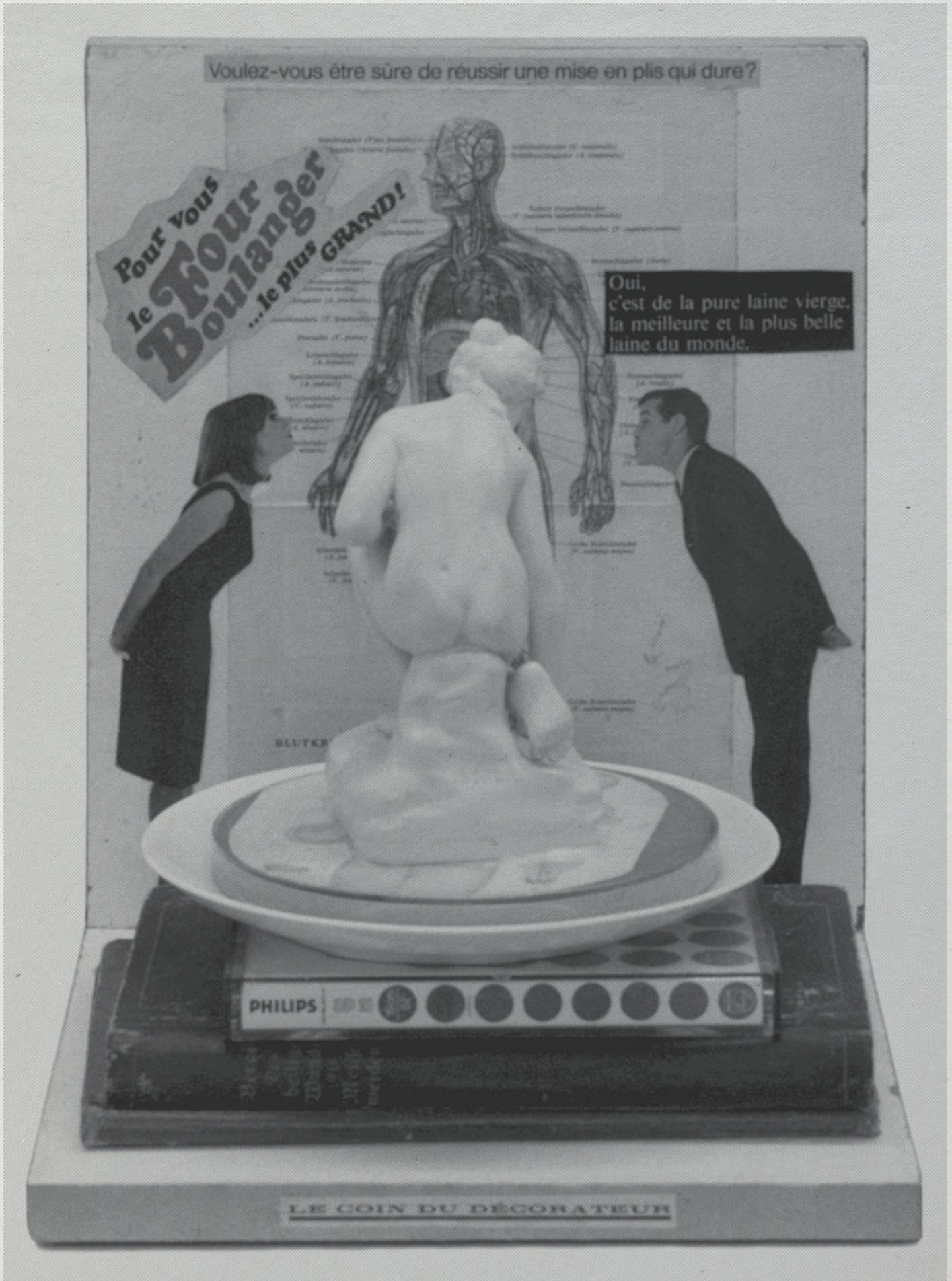
18. Les lancumes lamplir, 1974,
photographie, 50 x 52 cm



19. Capsule de temps, 1970,
photos d'archives, 50 x 70 cm



20. Quatre solutions, 1967,
assemblage, 55 x 55 x 6 cm



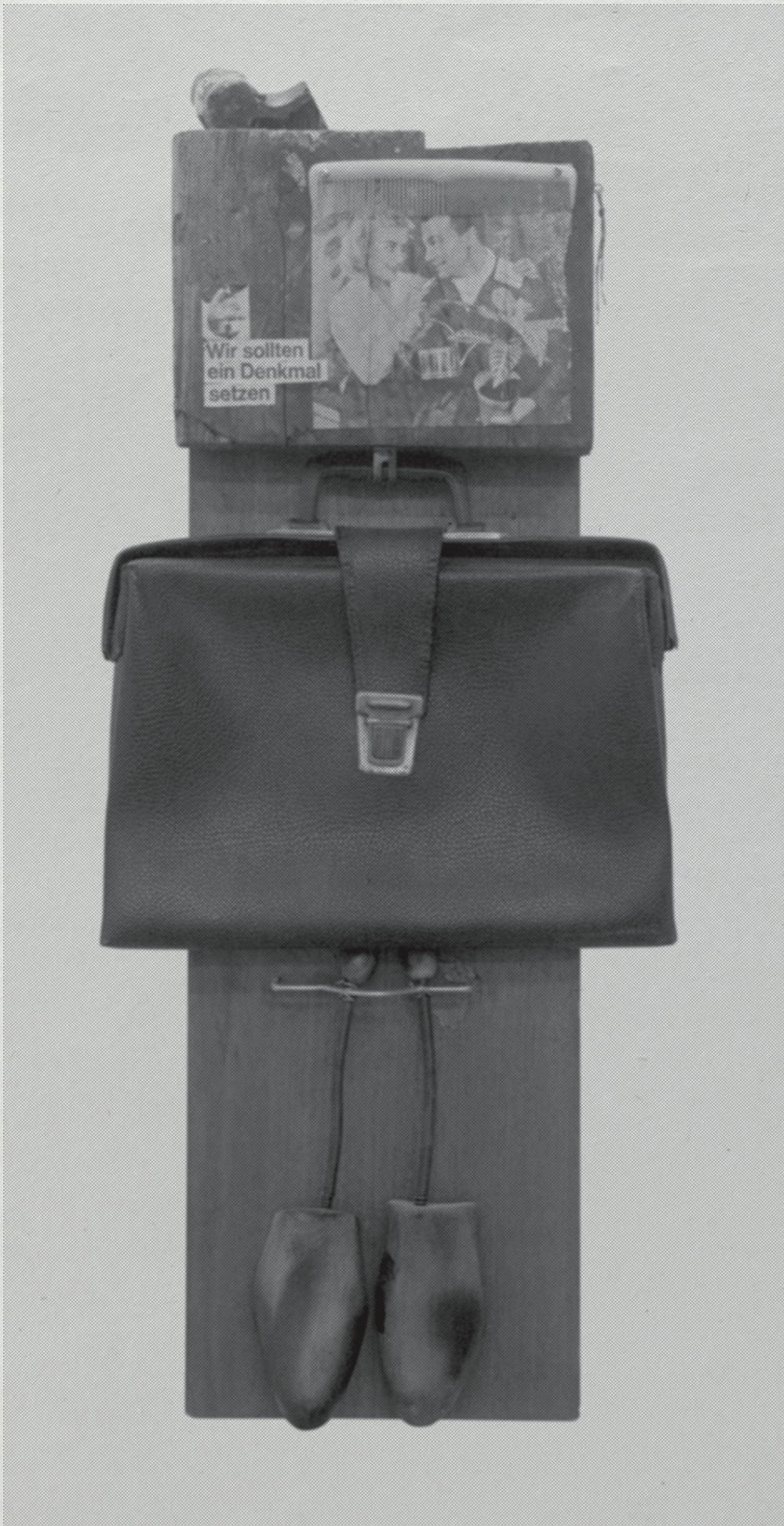
21. Four de Boulanger, 1963, assemblage, 25 x 24 x 32 cm



22. Les péchés des fils, 1969,
assemblage, 18 x 13 x 39 cm



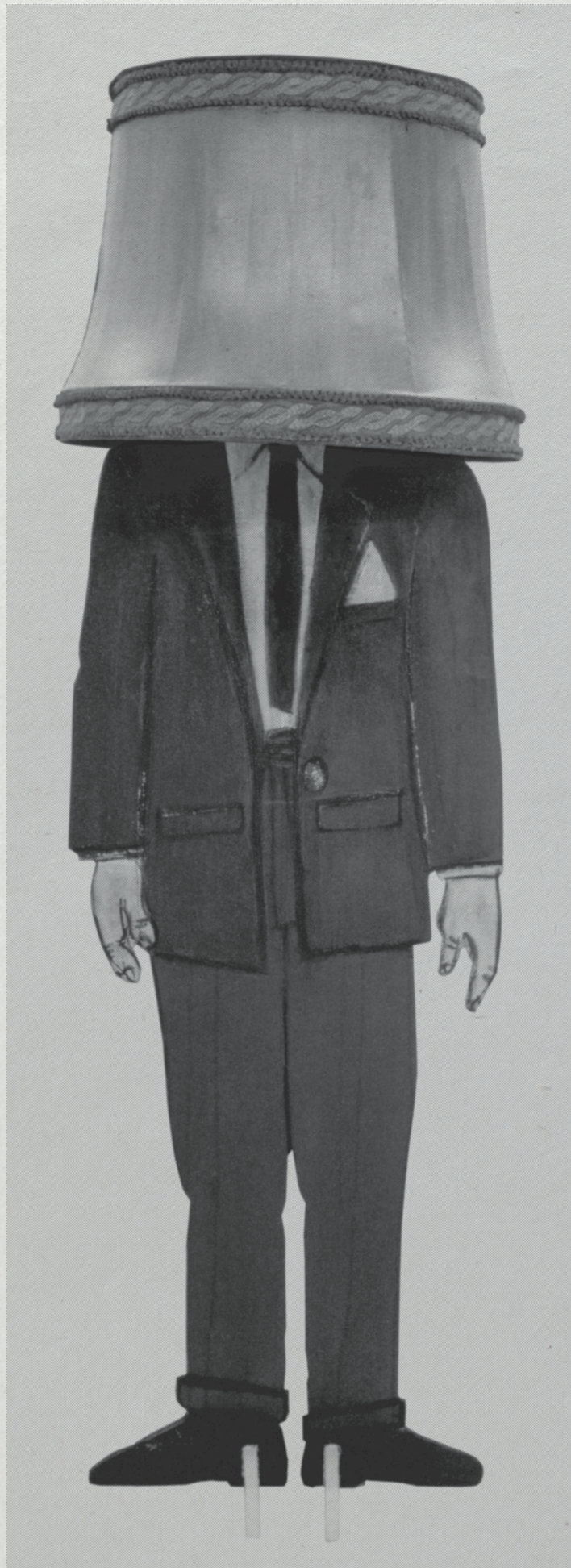
23. 4 Aides, 1972,
assemblage, 18 x 19 x 38 cm



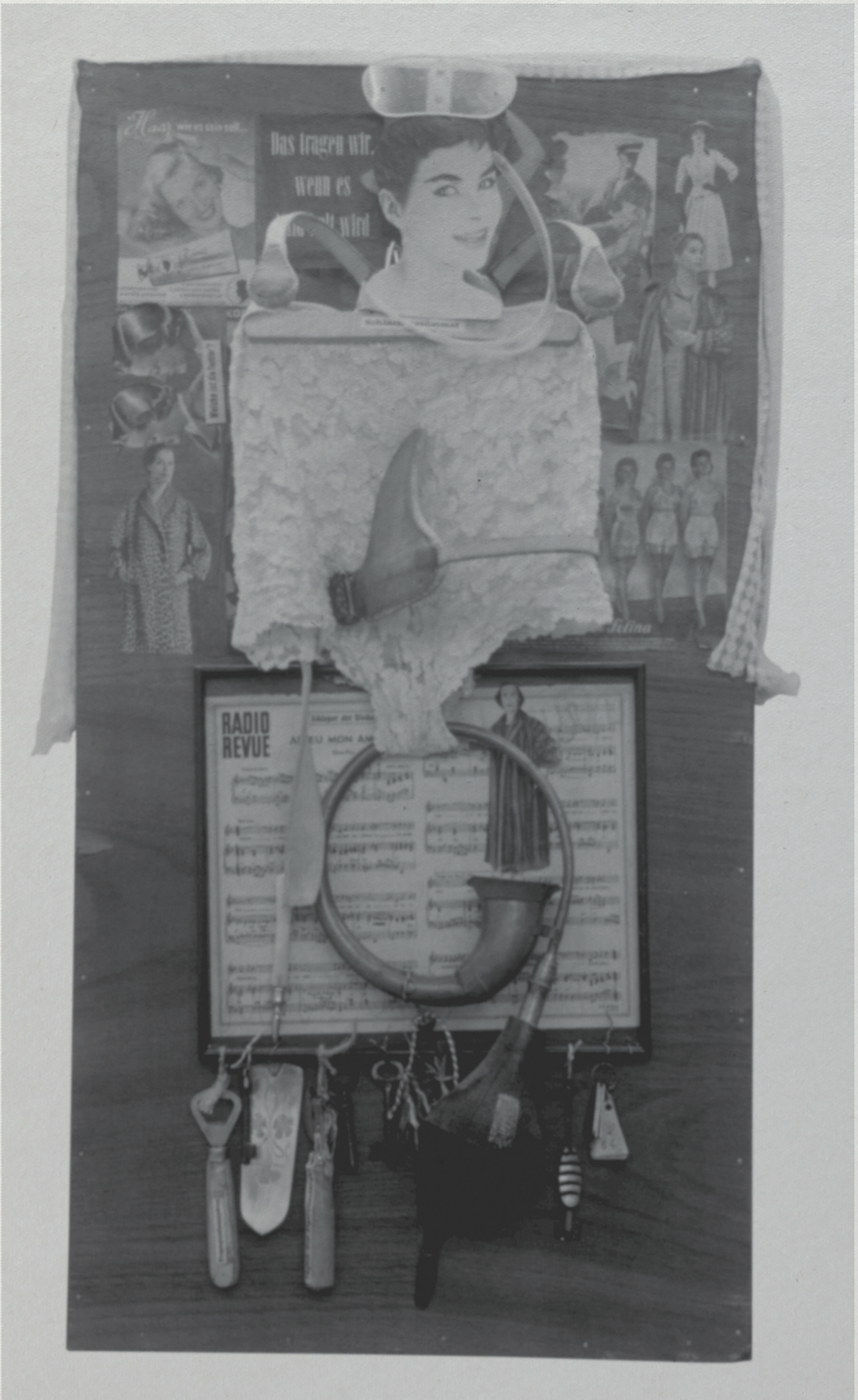
24. Nous devrions dresser un monument commémoratif, 1957,
assemblage, 48 x 18 x 63 cm



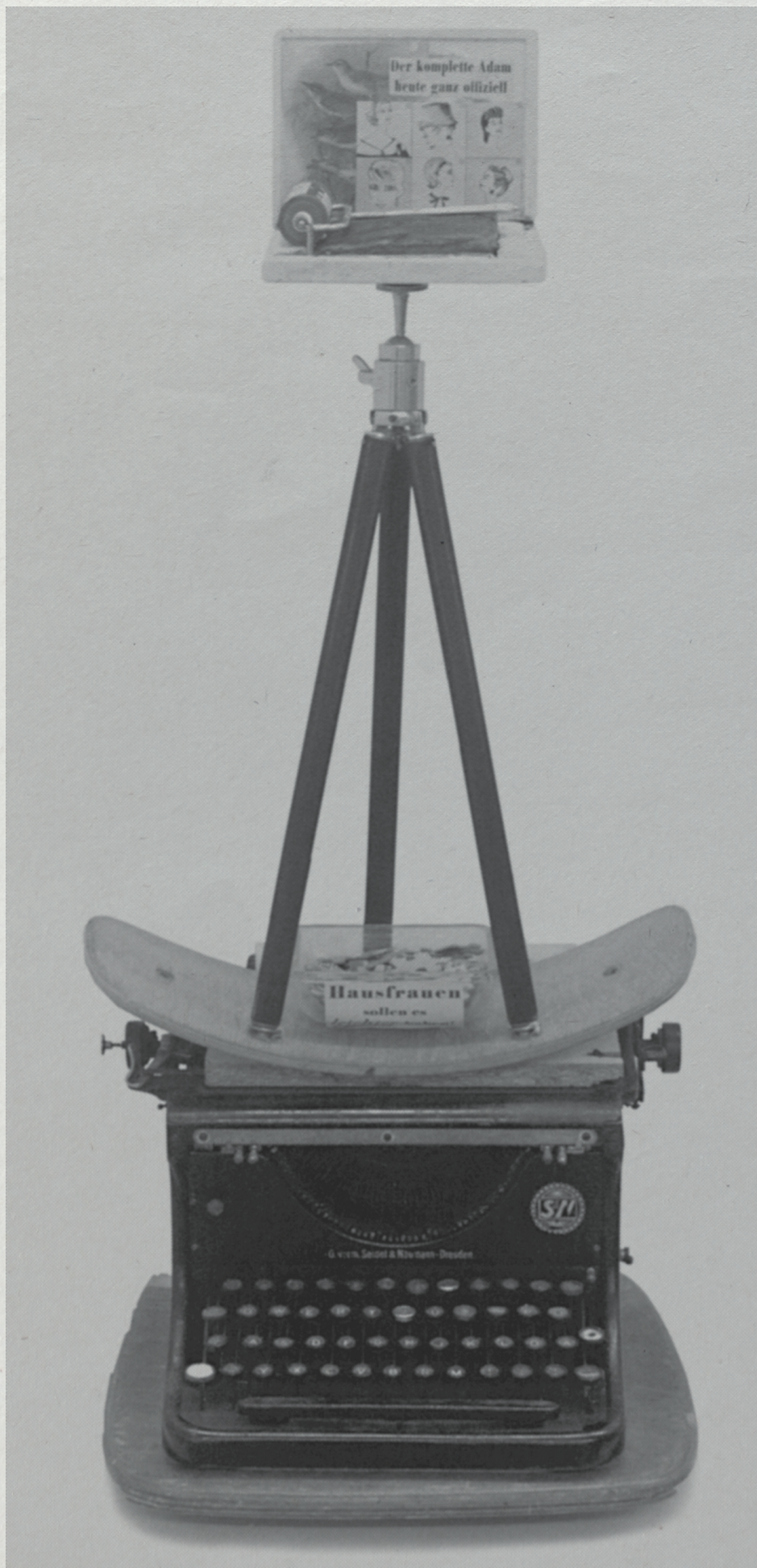
25. Recherché, 1957,
assemblage, 49 x 123 x 9 cm



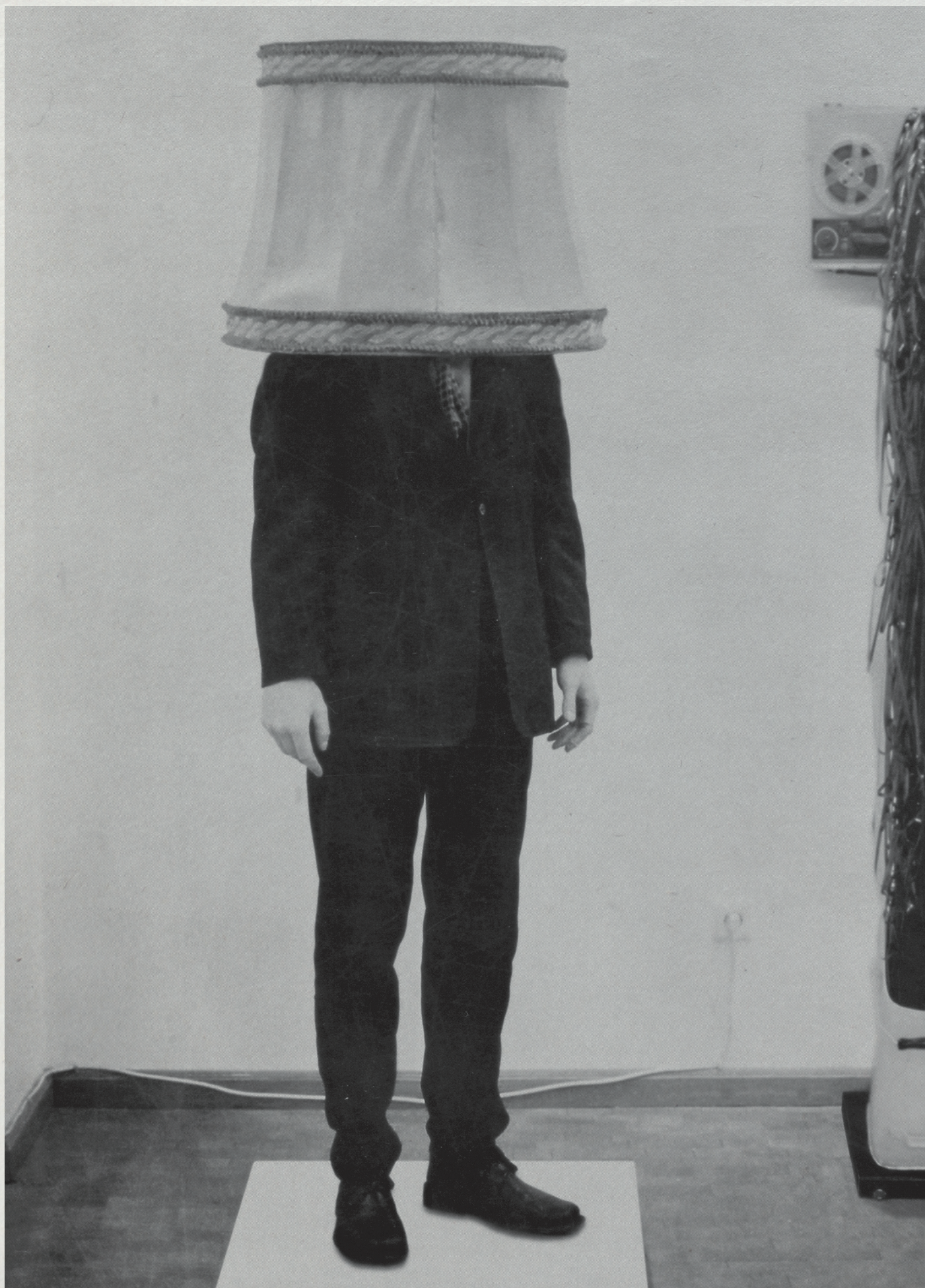
26. Homme de lamp, 1970,
bois, peinture, abat-jour, ampoule de 60 watts,
62 x 62 x 210 cm



27. Nous portons cela quand il fait froid, 1962,
assemblage, 62 x 21 x 134 cm



28. L'Adam complet aujourd'hui tout à fait officiellement, 1967, assemblage, 58 x 48 x 112 cm



29. Jean Guillaume Ferrée en *Homme de Lampe* en situation d'exposition, photographe et époque inconnue, photographie, 50 x 70 cm



30. Jean Guillaume Ferrée avec *Nous faisons de la sécurité un événement*, 1970
photographie, 50 x 70 cm



31. Écoute-moi, 1973,
magnétophone, bande magnétique, seau à charbon,
48 x 38 x 213 cm



32. Table de nuit, 1959,
assemblage, 65 x 55 x 135 cm



33. Nous faisons de la sécurité un événement, 1972,
assemblage, 46 x 24 x 185 cm



34. Le toit, 1952,
collage, 48 x 87 cm



35. Nulle part un pays loué, 1958,
collage, 50 x 72 cm



36. Capsule de temps, 1971,
Installation spatiale, matériaux variés
dimensions variables



37. Mariage dosieaux, 1959,
collage, 56 x 126 cm



38. Fenêtre de cuisine, 1958,
assemblage, 69 x 19,8 x 199 cm

Colophon

Ce catalogue est publié à l'occasion
de l'exposition : Jean Guillaume Ferrée
- Jamais vu 1926 - 1974, à Heiligenrode,
du 11 mars au 11 avril 2005.